



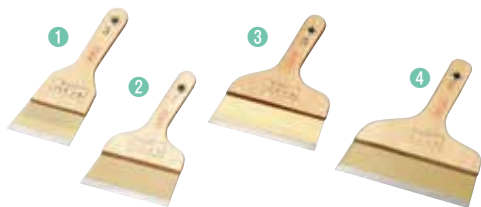
●地べらM型 鋼

| コード | 品名 | 巾 (mm) | 備考 |
|-----------|------|-----------|----|
| ① 0401019 | No-1 | 50 | |
| ② 0401020 | No-2 | 60 | |
| ③ 0401021 | No-3 | 120 | |
| ④ 0401022 | No-4 | 180 | |
| ⑤ 0401023 | No-5 | 250 | |



●地べらM型 ステンレス

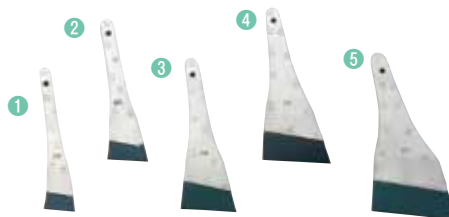
| コード | 品名 | 巾 (mm) | 備考 |
|-----------|------|-----------|----|
| ① 0401024 | No-1 | 50 | |
| ② 0401025 | No-2 | 60 | |
| ③ 0401026 | No-3 | 120 | |
| ④ 0401027 | No-4 | 180 | |
| ⑤ 0401028 | No-5 | 250 | |



●ゴールデンパレットへら

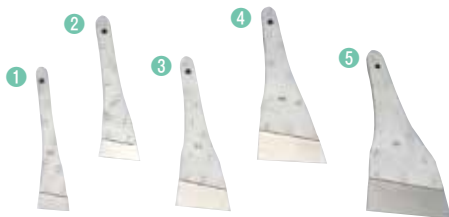
| コード | 品名 | 巾 (mm) | 備考 |
|-----------|------|-----------|----|
| 0401209 | No-2 | 60 | |
| ① 0401029 | No-3 | 90 | |
| ② 0401030 | No-4 | 120 | |
| ③ 0401031 | No-5 | 150 | |
| ④ 0401032 | No-6 | 180 | |
| 0401033 | No-7 | 210 | |
| 0401034 | No-8 | 240 | |

表示価格は税抜標準価格です。



●アルミへら 鋼

| コード | 品名 | 巾 (mm) | 備考 |
|-----------|------------|-----------|----|
| ① 0401035 | アルミへら 鋼 | 30 | |
| ② 0401036 | | 45 | |
| ③ 0401037 | | 60 | |
| ④ 0401038 | | 75 | |
| ⑤ 0401039 | | 90 | |



●アルミへら ステンレス

| コード | 品名 | 巾 (mm) | 備考 |
|-----------|----------------|-----------|----|
| ① 0401040 | アルミへら ステンレス | 30 | |
| ② 0401041 | | 45 | |
| ③ 0401042 | | 60 | |
| ④ 0401043 | | 75 | |
| ⑤ 0401044 | | 90 | |



●ジュラコへら 白

| コード | 品名 | 巾 (mm) | 備考 |
|-----------|-------------|-----------|----|
| 0401117 | ジュラコへら 白 | 20 | |
| ① 0401118 | | 30 | |
| ② 0401009 | | 40 | |
| ③ 0401010 | | 66 | |
| ④ 0401125 | | 75 | |
| ⑤ 0401011 | | 90 | |
| ⑥ 0401012 | | 105 | |
| ⑦ 0401013 | 125 | | |

表示価格は税抜標準価格です。



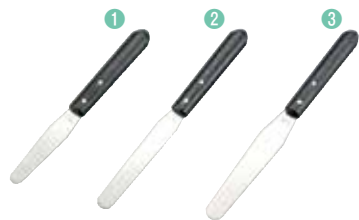
● 柄付金へら

| コード | 品名 | 巾 (mm) | 備考 |
|-----------|-------|-----------|-----|
| ① 0401051 | 柄付金へら | 45 | (寄) |
| ② 0401052 | | 60 | (寄) |
| ③ 0401053 | | 75 | (寄) |
| ④ 0401054 | | 90 | (寄) |
| 0401055 | | 105 | (寄) |
| 0401056 | | 120 | (寄) |



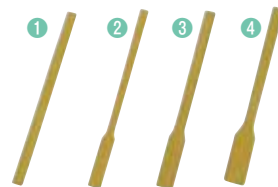
● 柄付金へら ステンレス

| コード | 品名 | 巾 (mm) | 備考 |
|-----------|----------------|-----------|-----|
| ① 0401151 | 柄付金へら ステンレス | 30 | (寄) |
| ② 0401152 | | 45 | (寄) |
| ③ 0401153 | | 60 | (寄) |
| ④ 0401154 | | 75 | (寄) |
| ⑤ 0401155 | | 90 | (寄) |
| ⑥ 0401156 | | 105 | (寄) |



● コーキングへら

| コード | 品名 | 巾 (mm) | 備考 |
|-----------|------|-----------|----|
| ① 0401161 | NO-1 | 15 | |
| ② 0401162 | NO-2 | 15 | |
| ③ 0401163 | NO-3 | 20 | |



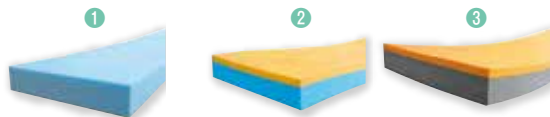
● 竹棒へら

| コード | 品名 | 巾 (mm) | 備考 |
|-----|---------|-----------|-----|
| ① | 竹棒 (小) | 10 | (寄) |
| ② | 竹棒 (中) | 15 | (寄) |
| ③ | 竹棒 (大) | 20 | (寄) |
| ④ | 竹棒 (特大) | 25 | (寄) |



● コーキング用ならしへら 仕上げ名人

| コード | 品名 | 巾 (mm) | 備考 |
|-----------|------|-----------|----|
| ① 0401088 | W-20 | 20 | |
| ② 0401110 | W-25 | 25 | |
| ③ 0401087 | W-30 | 30 | |



● ならしバッカー

| コード | 品名 | 巾×長さ×厚み (mm) | 備考 |
|-----------|----------|-----------------|----|
| ① 0304071 | ブルー | 50×850×10 | |
| ② 0304072 | ブルー/オレンジ | 50×1000×10 | |
| ③ 0304073 | グレー/オレンジ | 50×1000×10 | |



● 柄付ゴムへら

| コード | 品名 | 巾 (mm) | サイズ | 備考 |
|-----------|--------|-----------|-----|-----|
| ① 0401045 | 柄付ゴムへら | 95 | 小 | |
| ② 0401046 | | 125 | 大 | |
| 0401047 | | 200 | 特大 | |
| ③ 0401048 | 長柄ゴムへら | 125 | 大 | |
| 0401049 | | 200 | 特大 | (寄) |

へら・盛板

● 檜へら



| コード | 品名 | サイズ (mm) | 備考 |
|---------|-----|-------------|----|
| 0401001 | 檜へら | 30 | |
| 0401002 | | 45 | |
| 0401003 | | 60 | |
| 0401004 | | 75 | |
| 0401005 | | 90 | |
| 0401006 | | 105 | |
| 0401007 | | 120 | |
| 0401008 | | 150 | |

● プラスチック盛板



| コード | 品名 | 備考 |
|-----------|-------|----|
| ① 0401067 | 左官型 | |
| ② 0401066 | ラケット型 | |

● ステンレス盛板



| コード | 品名 | サイズ (mm) | 備考 |
|---------|----|-------------|-----|
| 0401216 | M | 250×250 | (寄) |
| 0401217 | L | 295×295 | (寄) |

ワイヤーブラシ・ワイヤーカップブラシ

耐久性・安全性・経済性に優れた各種基線を採用した
ワイヤーブラシ・ワイヤーカップブラシ



● ワイヤーミニカップ

| コード | 品名 | 毛丈 (mm) | 備考 |
|-----------|---------------|------------|----|
| ① 0402043 | ワイヤー ミニカップ | 20 | |
| ② 0402026 | | 25 | |
| ③ 0402055 | | 28 | |



● ワイヤーカップブラシ

| コード | 品名 | 外径 (mm) | 備考 |
|-----------|-----|------------|----|
| ① 0402027 | リス印 | 45 | |
| ② 0402032 | ひねり | 45 | |
| 0402033 | ひねり | 75 | |



● ワイヤーカップブラシ

| コード | 品名 | 外径 (mm) | 備考 |
|-----------|---------|------------|----|
| ① 0402029 | ワイヤーカップ | 65 | |
| ② 0402030 | ブラシ | 75 | |



● スラストブラシ

| コード | 品名 | サイズ (mm) | 備考 |
|---------|-------------|-------------|-----|
| 0402035 | スラスト ブラシ | 30 | (寄) |
| 0402036 | | 50 | (寄) |
| 0402037 | | 70 | (寄) |



● ベベル型ワイヤーカップブラシ

| コード | 品名 | 外径 (mm) | 備考 |
|-----------|------------------------|------------|----|
| ① 0402039 | ベベル型 ワイヤーカップ ブラシ | 85 | |
| ② 0402040 | | 100 | |

ワイヤーブラシ・ワイヤーカップブラシ



●筒型ブラシ シャンクブラシ オス/メス

| コード | 品名 | サイズ (φ) | 備考 |
|-----------|----|------------|----|
| ① 0402025 | オス | φ 15 | |
| ② 0402061 | メス | φ 15 | |

●ワイヤーブラシ ウェーブ手植え



| コード | 品名 | 備考 |
|---------|-------|----|
| 0402041 | 曲がり3行 | |

●ワイヤーブラシ ウェーブ手植え



| コード | 品名 | 備考 |
|-----|-----|-----|
| | 小判型 | (寄) |

●ワイヤーブラシ ウェーブ機械植え



| コード | 品名 | 備考 |
|---------|-------|----|
| 0402005 | 曲がり3行 | |



●ワイヤーブラシ ウェーブ機械植え

| コード | 品名 | 備考 |
|-----------|-----|----|
| ① 0402001 | 3行 | |
| ② 0402002 | 剣型 | |
| ③ 0402046 | 小判型 | |

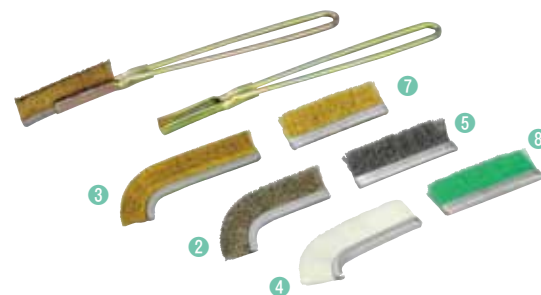
表示価格は税抜標準価格です。

ワイヤーブラシ・ワイヤーカップブラシ



●ワイヤーブラシ

| コード | 品名 | 備考 |
|-----------|-----------|----|
| ① 0402007 | 鋼線ブラシ | |
| ② 0402006 | 真鍮ブラシ | |
| ③ 0402008 | 金柄ワイヤーブラシ | |



●チャンネルブラシ

| コード | 品名 | 型 | 備考 |
|-----------|-------|----|-----|
| ② | ワイヤー | J型 | (寄) |
| | ステンレス | J型 | (寄) |
| ③ 0402009 | 真鍮 | J型 | |
| ④ | ナイロン | J型 | (寄) |
| ⑤ | ワイヤー | A型 | (寄) |
| | ステンレス | A型 | (寄) |
| ⑦ 0402010 | 真鍮 | A型 | |
| ⑧ | ナイロン | A型 | (寄) |



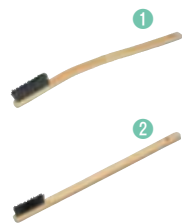
●長柄ワイヤーデッキブラシ

| コード | 品名 | 備考 |
|---------|--------------|----|
| 0402011 | 長柄ワイヤーデッキブラシ | |

表示価格は税抜標準価格です。

竹ブラシ・ナイロンブラシ・シダブラシ

接着剤塗布・洗浄 等 幅広い用途



●竹ブラシ

| コード | 品名 | 備考 |
|---------|----------------|----|
| 0402058 | 手植 曲り4行 | |
| 0402020 | 手植 直4行 | |
| 0402016 | ようじブラシ機械植180mm | |
| 0402017 | ようじブラシ機械植240mm | |



●ナイロンブラシ

| コード | 品名 | 備考 |
|---------|---------------|----|
| 0402056 | ナイロンブラシ 曲がり4行 | |



●ナイロンデッキブラシ

| コード | 品名 | 備考 |
|---------|-------------|-----|
| 0405019 | ナイロンデッキ ブラシ | (寄) |



●シダブラシ

| コード | 品名 | 備考 |
|---------|----------|----|
| 0402042 | 金柄バームブラシ | |

皮スキ・スクレイパー

ペンキはがしからガンコな錆のかき落としまで



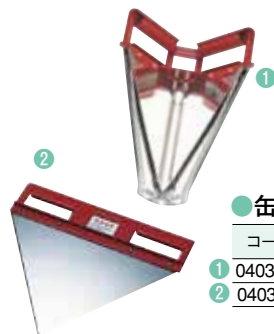
●皮スキ Y型

| コード | 品名 | 刃巾 (mm) | 備考 |
|-----------|--------|------------|----|
| 1 0403001 | 皮スキ Y型 | 60 | |
| 2 0403002 | | 90 | |



●皮スキ Y型 ヘッド付き

| コード | 品名 | 刃巾 (mm) | 備考 |
|---------|----------------|------------|-----|
| 0403003 | 皮スキ Y型 ヘッド付 | 60 | |
| 0403004 | | 75 | (寄) |
| 0403130 | | 90 | |



●缶切りカッター

| コード | 品名 | 備考 |
|-----------|------------|----|
| 1 0403040 | ガイド付きVカッター | |
| 2 0403041 | フラットカッター | |



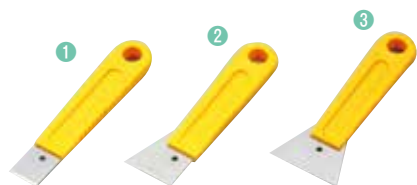
●スクレイパー L型

| コード | 品名 | 刃巾 (mm) | 型式 | 備考 |
|-----------|-------|------------|-----|----|
| 1 0403008 | L-180 | 100 | 180 | |
| 2 0403009 | L-300 | 100 | 300 | |
| 3 0403010 | L-600 | 100 | 600 | |



●スクレイパー L型 替え刃

| コード | 品名 | 入数 | 備考 |
|-----------|----|-----|----|
| ① 0403011 | 薄刃 | 20枚 | |
| ② 0403012 | 厚刃 | 20枚 | |



●オルファ・スクレイパー

| コード | 品名 | 刃巾 (mm) | 備考 |
|---------|----|------------|-----|
| 0403016 | S | 25 | (寄) |
| 0403017 | M | 45 | (寄) |
| 0403018 | L | 60 | (寄) |



●カッター

| コード | 品名 | 備考 |
|---------|---------|----|
| 0403092 | パワーグリップ | |



●長柄ペンキはがし

| コード | 品名 | 柄×刃巾 (cm)×(mm) | 備考 |
|---------|------------|-------------------|-----|
| 0403073 | スーパーペンキはがし | 100×90 | (寄) |



●タンガロイ

| コード | 品名 | 刃巾 (mm) | 全長 (mm) | 備考 |
|-----------|--------|------------|------------|----|
| ① 0403024 | ケレン棒15 | 15 | 260 | |
| ② 0403025 | ケレン棒20 | 20 | 260 | |
| ③ 0403026 | ケレン棒25 | 25 | 260 | |
| ④ 0403027 | ケレン棒30 | 30 | 260 | |
| ⑤ 0403050 | 細ノミ | 15 | 225 | |
| ⑥ 0403028 | 鋏カキ | | 285 | |



●カンカンハンマー

| コード | 品名 | 巾 (mm) | 全長 (mm) | 備考 |
|---------|----|-----------|------------|-----|
| 0403030 | 片平 | 145 | 300 | (寄) |
| 0403031 | 両平 | 130 | 300 | (寄) |
| 0403032 | 両突 | 150 | 300 | (寄) |